



Godsägaren 2 & 3, Huddinge

Gestaltning och utformning



Analys, befintlig situation

Förutsättningar

Godsägaren 2&3, tomten idag

Fastigheterna skiljer idag ut sig i närområdet. Inte primärt genom skalan på byggnaderna, utan mer hur de är placerade och hur verksamheterna påverkar upplevelsen mot både Gamla Södertäljevägen och Slåttervägen. Byggnaderna har en tvåvåningsskala mot norr och precis som grannfastigheterna även en suterrängvåning mot söder.



Gamla Södertäljevägen, befintlig situation

Karaktären längs Gamla Södertäljevägen skiftar men när man kommer från väster är det ett grönt och lummigt gaturum med flera stora träd/ekar tätt intill vägkant.

Vid Godsägaren 2 & 3 saknas träden, byggnaderna är indragna från gatan och en stor angörings- yta av asfalt är det man möter. Det är funktionen som fått styra. Verksamheterna på platsen genererar stora trafikrörelser med in- och utfart längs hela sträckan. På fastigheterna intill ligger mindre lägenhetshus med enstaka kantparkeringar längs vägen. Byggnaderna ligger närmare vägen och bidrar till att forma gaturummet.

Godsägaren 2&3 idag



Gamla Södertäljevägen, gatukaraktär



Slåttervägen, befintlig situation

Slåttervägen är en ganska typisk villa-/radhusgata med utfarter direkt mot gatan. Mot söder villatomter, gröna och lummiga och på den norra sidan radhus med sina uppfarter eller förråd.

Godsägaren 2 & 3 skiljer ut sig med ett långt plank och en stålgrind. En bit in på tomten ser man byggnaderna med industrigarageportar och spår av verksamheten utanför.



Slåttervägen, gatukaraktär

Planförslaget

Föreslagen struktur och gestaltning



Struktur som "möter upp" och stärker gaturummen

Målsättningen är att ta fasta och bygga vidare på den struktur som finns intill. En småskalig bostadsbebyggelse med gröna trädgårdar som tillsammans adderar fina kvalitéer till gaturummet.

Kvarterets mått möjliggör att man kan skapa en innergård för de boende. Ett till stora delar grönt gårdsrums med funktioner som främjar sociala kontakter mellan grannar liksom lekytor för barnen.



Illustrationsplan

Illustrationsplanen visar den tänkta bebyggelsen med två mindre flerbostadshus mot norr och radhuslängor mot söder.

Flerbostadshusen i två våningar plus inredd vind är sammanbyggda med en suterrängsvåning mot söder. En gårdsentré mellan volymerna hanterar nivåskillnaden mellan gård och Gamla Södertäljevägen och gör gården lättillgänglig.

Mot Slåttervägen illustreras två längor med radhus i två våningar plus inredd vind, sammanbyggda på mitten med en envåningsvolym för återvinning och sopor. ÅV-rummet nås både från gården, för de boende, och från Slåttervägen, för de som hämtar.

Den gemensamma parkeringen på gård är förskjuten åt sidorna för att möjliggöra för en bilfri innergård. En körbar gångväg möjliggör dock för transporter genom gården.

Mot gamla Södertäljevägen möjliggörs för både kantparkering och trädplanteringar närmast vägen. Även mot Slåttervägen finns kan enstaka kantparkeringar tillåtas, men till största delen är det gröna trädgårdar som vetter mot söder.

Illustrationsplan 1:400



Dagvatten - genomsläppliga/gröna ytor

Godsägaren 2 & 3 är idag till största delen hårdgjorda ytor; byggnadstak, asfalt eller hårt packat grus. Viss växtlighet förekommer och några enskilda träd. Planförslaget möjliggör en byggnadsarea ungefär motsvarande befintlig situation, men där marken blir betydligt grönare, lummigare och därmed bidrar till ökad fördröjning av regnvatten.

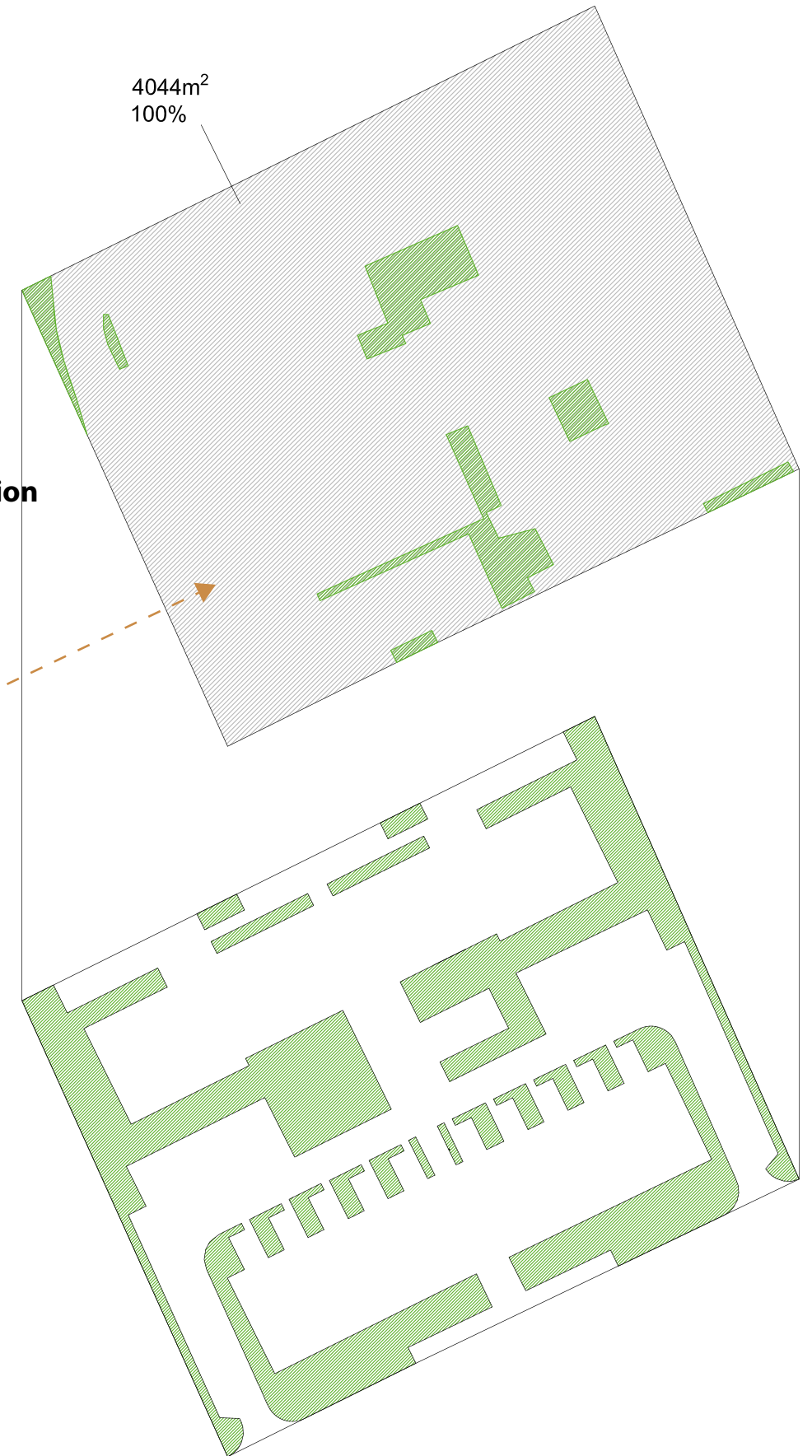


Godsägaren 2 & 3 idag

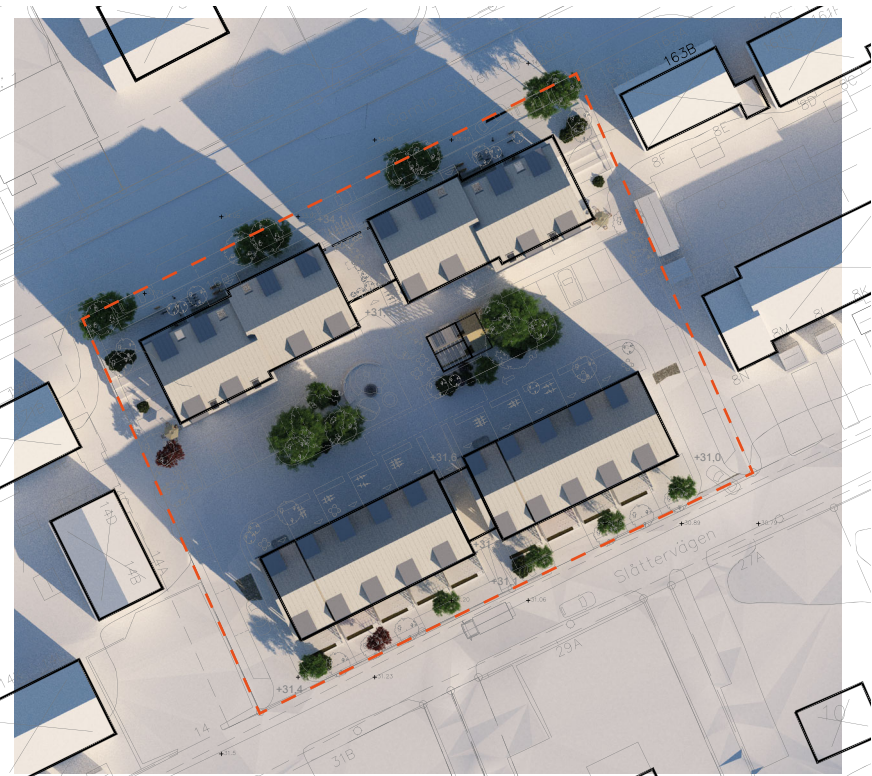
Befintlig situation
ca 6-7% grönt

Planförslaget
ca 20% grönt

4044m²
100%

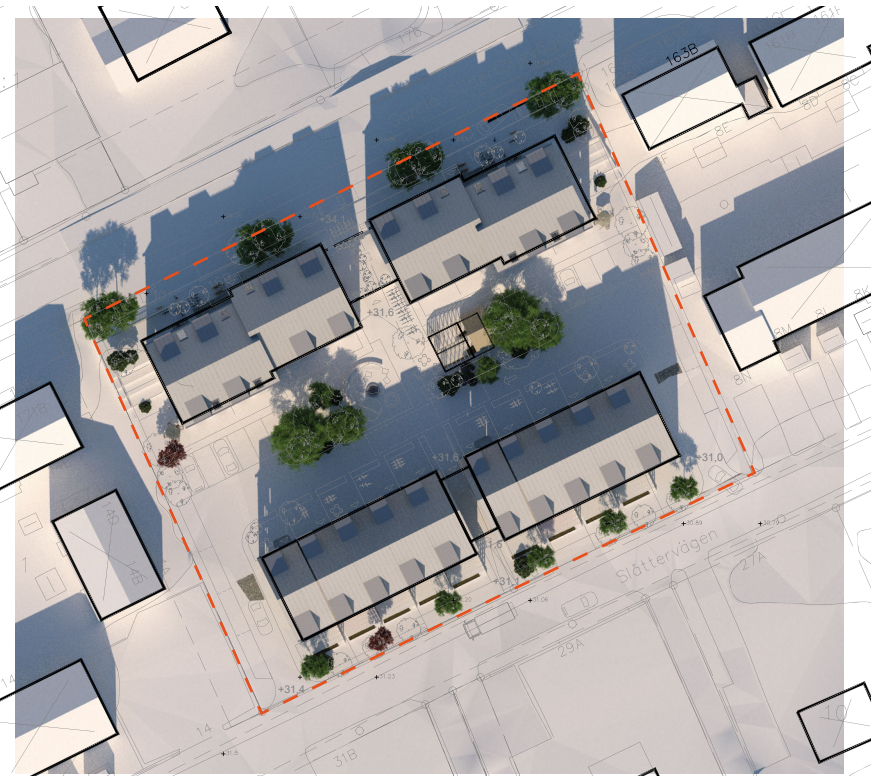


Skuggstudier

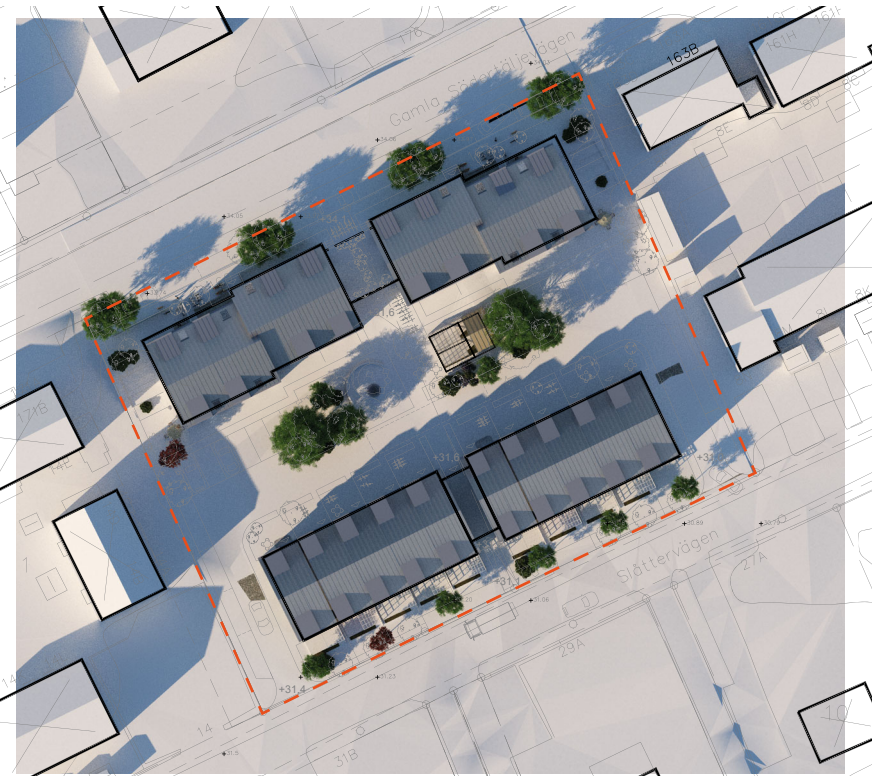


vårdagjämning

kl 09



kl 12



kl 15



midsommar

kl 09



kl 12

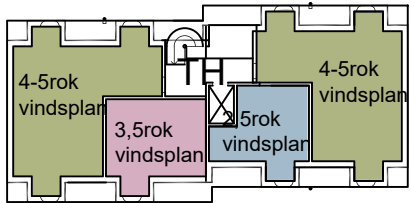


kl 15

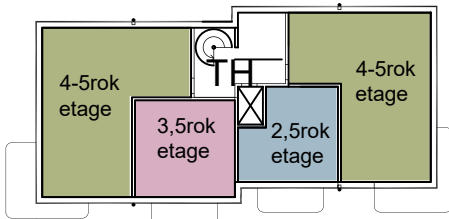
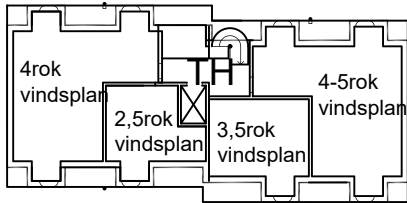
Sektion/elevation



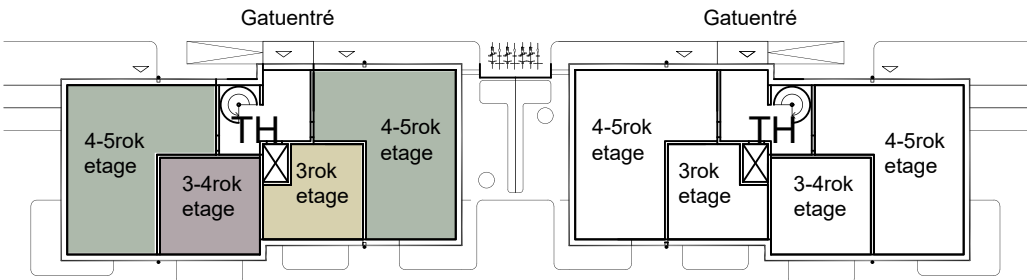
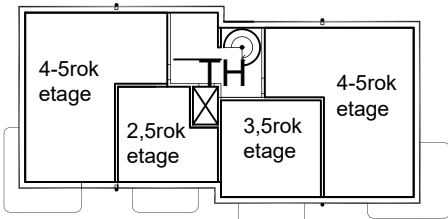
Blockplaner, möjlig fördelning



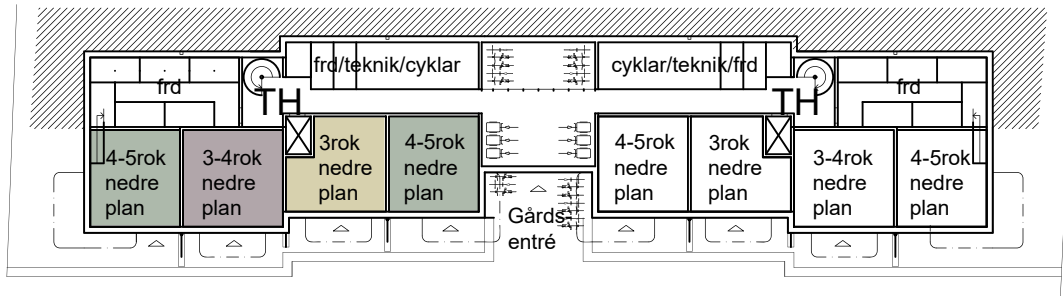
Vindsplan, 2tr



Plan 2, 1tr



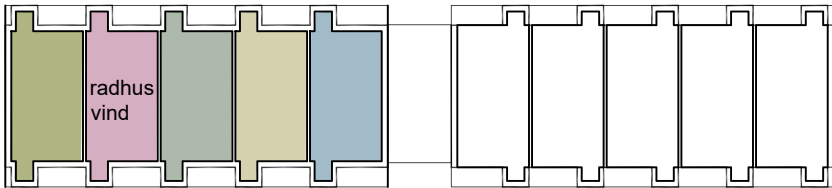
Plan 1, entré gata



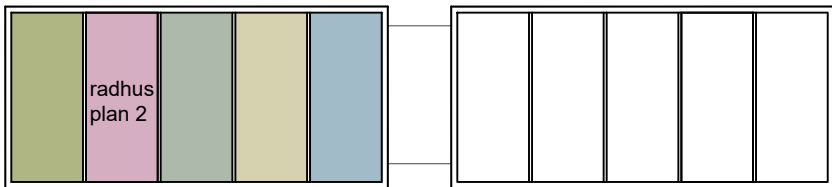
Suterrängplan/gårdsentré

Flerbostadshus

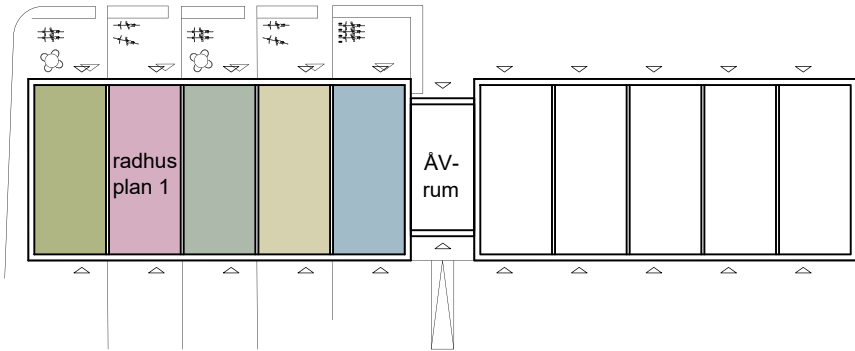
Radhus



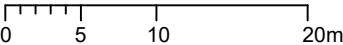
Vindsplan, 2tr



Plan 2, 1tr



Plan 1, entré gata/gård



Gamla Södertäljevägen - Urban småskalighet

Mot Södertäljevägen har en viss urban småskalig karaktär eftersträfvats. Kantparkering med trädplanteringar och små entrétytor blir en del av gaturummet. Gränsen till det privata utgörs av ett lågt villastaket eller häck där lägenheter på bottenplanet kan ges egna entréer. Förgårdsmarken närmast huset ges en grön villakarakter.

Byggnaderna har brutits upp i volymhanteringen med en försiktig förskjutning. Frontespiserna bidrar till ytterligare uppdelning/detaljering för att ge en rik artikulering i rörelsen längs gatan.

Fasaderna är av trä med ett listverk och detaljering som hänger ihop med radhusen mot Slåttervägen.



Gårdsmiljön - Lugnt, tryggt och grönt

Gårdsmiljön är grön, trygg, trivsamt, barnvänlig och bildar projektets naturliga mötespunkt. Sociala mötesplatser där möjligheter för både vuxna och barn skapas sida vid sida.

Grönskan syftar både till en visuell sinnlig upplevelse men också till att bidra med dagvattenfördröjning/rening.

I den fortsatta processen kommer ett fördjupat arbete ske kring val av växter, buskar och träd. Målsättningen är att ha en hög andel fruktträd och bärbuskar (ätbara frukter och bär) kompletterade med vegetation som understödjer ett rikt insektsliv över säsongerna.

Detaljplanen möjliggör för ett gemensamt växt-hus/orangeri som social mötes- och odlingsplats.



Slåttervägen - tryggt, grönt, närvaro

Slutet plank ersätts med gröna trädgårdar och radhus. Den sociala närvaron längs Slåttervägen bidrar till ökad trygghet och fler rörelser. Byggnaderna smälter väl in i områdets skala och trähusarkitektur. Fasaderna har en fin detaljering där ribbor/listverk har en subtil skillnad mellan radhusen som accentuerar de individuella bostäderna samtidigt som helheten bibehålls. En dov lågmäld kulör eftersträvas med där enstaka delar kan avvika för att skapa ytterligare variation. För att skapa en rytm längs gatan, bryta takfotslinjen och lyfta fram de individuella bostäderna, har en frontespis adderats till vindsvåningen. Radhusens huvudsakliga entréer ligger vända mot gårdsidan, men uteplatser och en sekundär entré är möjlig mot Slåttervägen. Förutom några få långsgående parkeringar mot vägen, är det enbart uteplatser och trädgårdar på denna sida.



Ur barnens perspektiv

I planförslaget tillförs många positiva värden sett ur ett barnperspektiv.

För närområdet innebär den föreslagna gestaltningen att nuvarande leveranstransporter till/från fastigheten försvinner. Konverteringen från verksamheter till bostäder gör också att närvaron blir större på kvällar och helger vilket förbättrar de upplevda tryggheten längs intilliggande gator.

Planstrukturen bygger på en nybyggnation av bostäder mot Gamla Södertäljevägen och Slåttervägen med ett generöst gårdsrum emellan. Gården är till största delen helt bilfri och planeras med ytor för både lek och socialt umgänge. Detta uppmuntrar till vistelse för både barn och vuxna vilket ger en trygg utemiljö. Eftersom bostäderna ligger vända mot gården har man dessutom bra uppsyn över gården.

Boendemiljön har utformats med avseende på fysisk tillgänglighet för alla, med ramper, tydliga stråk och korta rekommenderade avstånd till viktiga funktioner. Invändig förbindelse med trappa och hiss finns mellan gård och Gamla Södertäljevägens nivå.





Gestaltning

Material, karaktär och ton

Övergripande målbild

Målet är att projektet ska bidra till att läka samman bebyggelsestrukturen och genom ändrat innehåll, ge ett tryggare och mer attraktivt gaturum.

Målet är att uppföra en bebyggelse som väl smälter in i områdets småskaliga karaktär med villor och radhus.

Målet är att tillföra kvalitativ grönska och sociala kontaktytor för de boende liksom grönska till gaturummen.

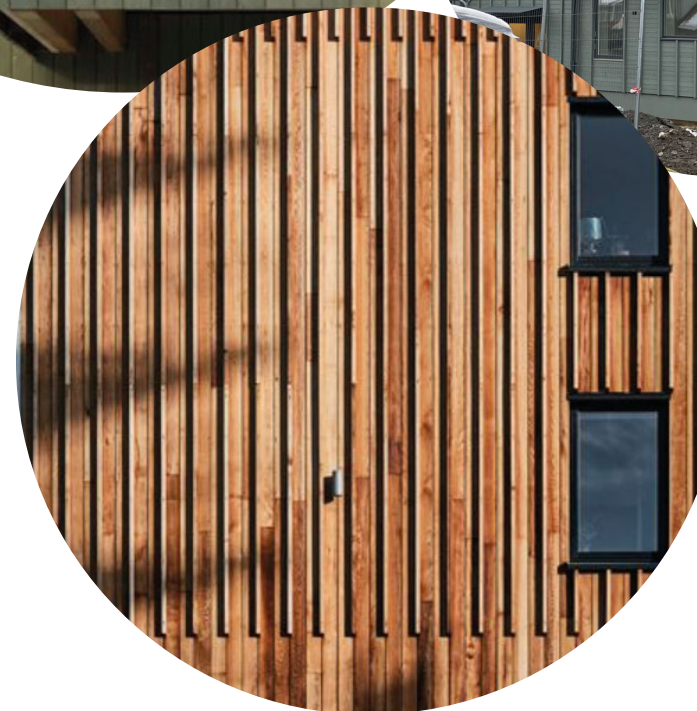


Materialpaletten, variation och karaktär

Fasadmaterialet är tänkt i målat trä med dova kulörer. En artikulering med listverk bidrar till en detaljeringsnivå och kan användas för att på ett subtilt sätt skapa variation mellan de olika enheterna.

Radhusen har en naturlig upprepning i fönstersättning och entréer men genom viss variation i kulör och/eller listverk lyfts de individuella bostäderna fram. Även frontespiserna, som bryter takfotslinjen, har som syfte att dela upp volymen i mindre enheter.

De småskaliga flerbostadshusen har en uppdelning och struktur som påminner om radhusen men där sockel-/suterrängvåningen mot gård skiljer ur sig liksom de något mer markerade entréerna mot Gamla Södertäljevägen.



Karaktär/uttryck - Gamla Södertäljevägen



Karaktär/uttryck - Slåttervägen



Karaktär/uttryck - mot gård



Karaktär/uttryck - mot gård



Karaktär/uttryck - gårdsmiljön

